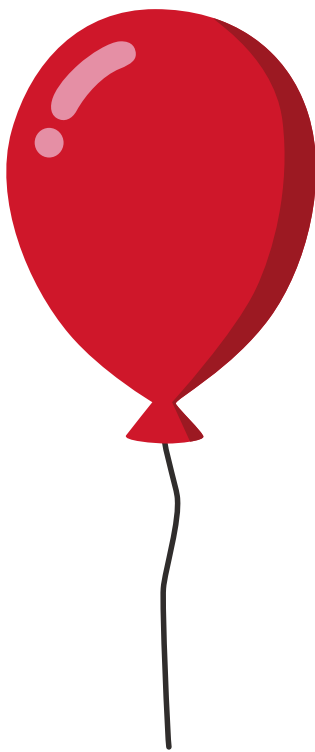


奇妙的空氣 Amazing Air



1. 請把較重的氣球圈出來。

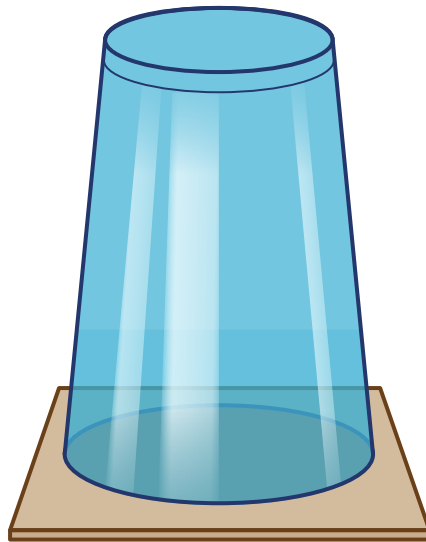


奇妙的空氣 Amazing Air



2. 請就以下不同的情況，畫出箭咀以顯示大氣壓力施力的方向。

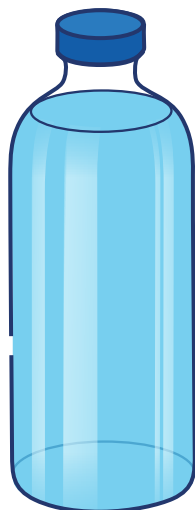
(a) 當膠片緊貼在水杯口時，哪一個方向的大氣壓力防止水從杯內流出？



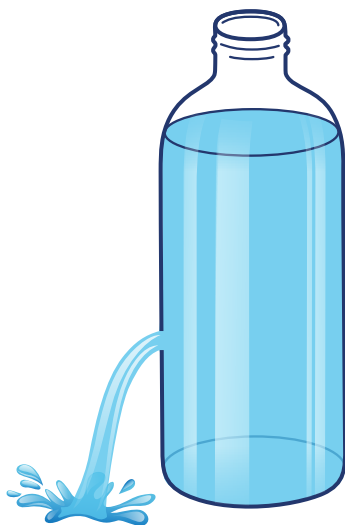
奇妙的空氣 Amazing Air



(b) 在蓋緊了蓋子並裝滿了水的膠樽打孔，水卻不會從小孔流出。這是哪一個方向的大氣壓力所致呢？



(c) 打開樽蓋後，哪一個方向的大氣壓力壓向樽內的水，使它從小孔流出？



奇妙的空氣 Amazing Air



3. 打開樽蓋後，發生了甚麼事情呢？請把正確的答案圈出來。



將樽蓋打開後，大氣壓力會由(上而下/下而上)壓向樽內的水。
這個壓力與旁邊壓向小孔的大氣壓力相同。

與此同時，樽內的水承受著由上而下的大氣壓力和樽內形成的水壓，這兩個相加的壓力會(大於/小於)側邊壓向小孔的大氣壓力，因此令水由側邊的小孔噴出。